

# Visita

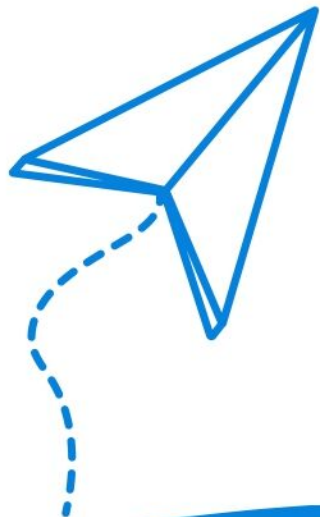
## LA TIERRA DE VICENTE FERNANDEZ



**DESDE USD 699**  
POR PASAJERO

### PAQUETE INCLUYE

- 3 NOCHES DE HOSPEDAJE
- DESAYUNO DIARIO
- TRANSFER DESDE/HACIA EL AEROPUERTO
- 2 FULL DAY TOURS
- IMPUESTOS
- BOLETO AEREO



833-249-2583



reservations@bluetravelgroup.com

# ITINERARIO

Día 1ro (jueves) Llegada a Guadalajara

Traslado al hotel.

Alojamiento.

Día 2o (viernes ) Guadalajara

-Desayuno

- 9am inicio de tour por Guadalajara y Tequila (8 hrs duracion)

Día 3o (sabado) Guadalajara-Chapala

-Desayuno

- 9am inicio de tour por Chapala y Ajijic (8 hrs duracion)

Día 4o(sabado) Guadalajara

-Desayuno

No actividades programadas

Tours opciones disponibles

Traslado al aeropuerto

fin de los servicios

## HOTELES

PRESIDENTE INTERCONTINENTAL O SIMILAR

SUJETO A DISPONIBILIDAD

APLICA SALIENDO DE LOS ANGELES (LAX)

SI TU SALIDA ES DE OTRA CIUDAD DISTINTA TEN EN CUENTA QUE EL PRECIO PUEDE VARIAR